

住み慣れた地域で、自分らしく生きるサポートを…



しかまの聖

第二サービスセンター

社会福祉法人 敬寿会

# 社会福祉法人 敬寿会 しかまの里

## やさしく、ゆったり、よりそって

敬寿会では「やさしく、ゆったり、よりそって」を基本理念に、介護を必要とされる方やご家族に喜んでいただける、家庭的でぬくもりのあるサービスを提供してまいります。

敬寿会では、グループ内の他の施設や協力病院との連携による、総括的で幅広いケアを行っています。



### 本館

特別養護老人ホーム

ショートステイ

デイサービスセンター

ケアプランセンター

在宅介護支援センター

姫路市飾磨西  
地域包括支援センター

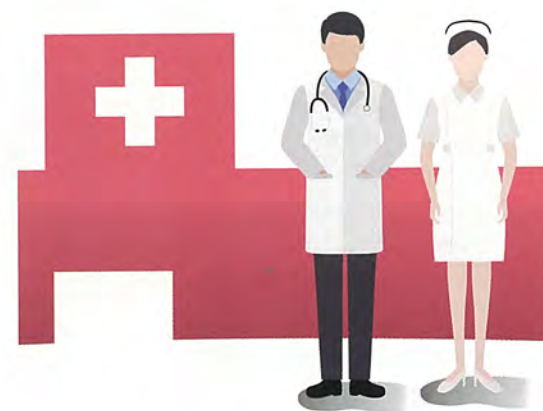
※ 市の委託事業



### 新館

第二デイサービスセンター

第二ケアプランセンター



しかまの里の主な協力病院

- ・医療法人 公仁会 姫路中央病院 … (本館)
- ・医療法人 松藤会 入江病院 … (第二デイ)

## 第二デイサービスセンター『しかまの里』概要

これからも利用者さまの笑顔と健康づくりをサポートさせていただきます。

### ① 完全新築 - 落ち着いた家庭的な雰囲気と自由なレイアウト

木目を基調とした、落ち着いた家庭的な雰囲気作りに努めています。また、利用者の状態に合わせて自由なレイアウトができる環境を整えています。



### ② 新基準に基づいたケア - 日常生活の自立、役割を感じられる生き方

平成30年度の介護保険制度改定に合わせ、デイサービスセンターのケア・取り組みが新しくなります。新しくなった第二デイサービスセンターは、「日常生活自立度の維持・改善」や「社会の中で役割を感じられる生き方」を重要視し、生き生きとした生活のお手伝いができる施設です。



### ③ 充実した個別機能訓練 - 専門のセラピストによる指導で、根拠のある機能訓練

リハビリの専門職(理学療法士・作業療法士・機能訓練指導員)などによる指導のもと、利用者ひとりひとりの在宅生活に基づいた、根拠のある機能訓練を行います。

その訓練を実施することで、在宅生活が豊かになるよう…例えば、リハビリ体操や歩行訓練、創作活動などを通じて、「自分で不安なく歩きたい」「自分でお風呂に入りたい」「自分でトイレへ行きたい」「家族と一緒に外出し食事を楽しみたい」といったそれぞれの思いを実現できるようにサポートします。

### ④ 認知症の方へのケア - 専門家による質の高いサービス

認知症ケアの専門家※を中心に、利用者の状況に合わせた関わりを行い、質の高いサービスを提供します。

※ 認知症介護実践リーダー研修・認知症介護実践者研修の修了者

### ⑤ 中重度の方へのケア - チェア・イン・バスや浴室リフトも設置

この度、特殊浴槽(チェア・イン・バス)や浴室リフトを設置しました。身体的に中重度になられても、継続してご利用いただけるよう努めます。また、医療的処置や管理の必要な方(胃ろう・在宅酸素など)へのケアにも対応してまいります。



# 気持ちのいい快適な環境を皆さまへ

～「おもてなしの心」を添えて～



## 清潔で安全な室内環境

害虫駆除、保守点検、防災訓練など、安全安心な生活空間をご提供いたします。

暮らしの細部にいたるまで、心地よさをお届けします。清潔に洗い上げられたふわふわのタオル、そして何よりも、毎日の清掃によって清められた空気が、生活する人の心に清涼な風を運びます。

## こだわりの浄水器

全館浄水システムを使用し、入浴も食事も健康で安全な水環境を整備しています。

皮膚や髪へのダメージが少なく、老人性皮膚掻痒症などの予防にも効果的です。



※ 株式会社エヴァブリッジの最上清流(Fine Seiryu)を使用しています。

## 癒やし

マッサージチェアやフットマッサージ機を取りそろえ、好きなときにご利用いただけるように環境を整えています。

午後からは、足浴機による足浴や職員によるハンドマッサージなどを行い、ほっとしたひとときを感じていただける癒やしの時間を提供しています。

## 身だしなみ

服の着こなし・髪型・爪など、常に身だしなみを整え、お迎えする全ての方々に対して、心を満たす挨拶・おもてなしを提供いたします。



感染症予防として、スウェーデン方式のACTクロス(99.9%除菌)とクリニカルウォーター(次亜塩素酸)を使用しています。



# 身体に良いお食事

～栄養バランスの取れた食事を提供しています～

敬寿会グループでは、『確かなおいしさ』を利用者に提供するために、食材にこだわっています。また、管理栄養士が作成した献立を専門調理師のいる委託会社が調理しています。

## こだわりのお食事

『しかまの里』では、安全性とともに、食の楽しみにもこだわっています。(行事食や松花堂の使用、4つの食事形態など)

## 季節感のある行事食

春は「鯉のたたき」、冬は「寒ブリのさばき」など、四季折々の季節を感じていただける行事食をご用意しています。

## 食からのサポート

『しかまの里』では、西洋フード・コンパスグループ(栄養メディックス)の安心・安全な食材を使用し、免疫力アップ・抗酸化作用に優れたお料理を提供いたします。

## 安心安全な食材

安全性が保障された委託会社系列センターの厳選食材を使用しています。(HACCPに基いて管理された食材を使用)

## 体調に合わせた提供

食事形態は4つに分かれ、お客様の体調や嚥下能力に合わせた形態(普通食、キザミ食、ソフト食、ミキサー食)でご提供いたします。



# 自分らしく生きる生活・1

～介護・看護・医療の連携～

## 中・重度の(介護の必要性の高い)方への対応

インシュリン注射、胃ろう、在宅酸素、ストーマなど中重度利用者の対応を行っています。

医療面の支援の必要性が高い方は、状況により相談しながら受け入れを行っています。

## 介護体制

特養を中心とした施設運営で培った介護力で、潜在的な機能を活かすサポートをさせていただきます。

介護度の重い方でも、離床、自立歩行、自然排便促進、褥瘡(じよくそう)の治癒、予防などを勧め、その方らしい生活の回復を目指します。

## 看護体制

看護職員を配置し、かかりつけ医師・介護職員と連携した看護を行います。

医療面で高い支援を必要とされる方は、状況により相談の上、受け入れを行っています。

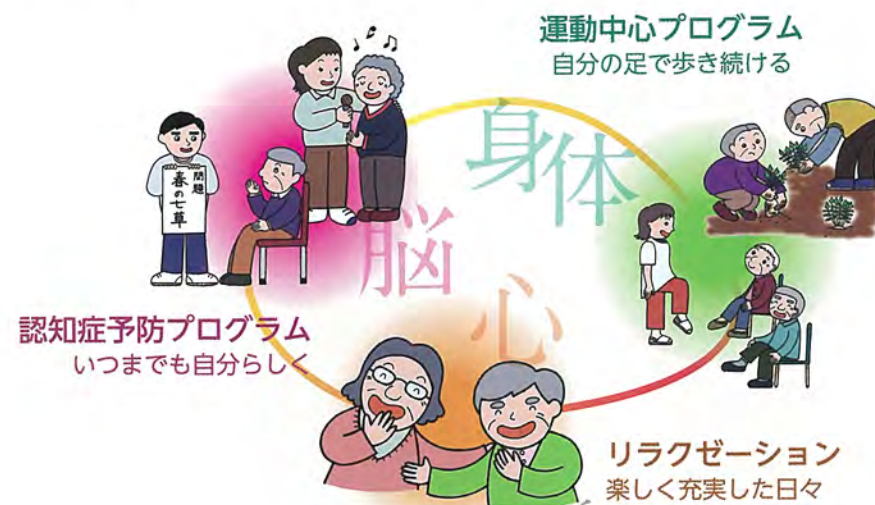
## 医療連携

緊急時には、連携医院である「医療法人 松藤会 入江病院」と連携し対応いたします。



## 健康と生きがいがづくり

私どもは、「心」「身体」「脳」すべてにおける健康へのアプローチを行っています。



健康と生きがいには強い相関関係があることが、近年明らかになっています。私どもは、まず目標を持っていただき、健康な体づくりをサポートし、生きがいを感じていただくプログラムを提案します。

リラクゼーション機器、食の管理により免疫力のアップ、抗酸化を促進し病気に負けない健康で若々しい体作りをサポート致します。専門職(理学療法士・作業療法士・機能訓練指導員)などによるリハビリテーションにより、寝込まない筋力維持をサポートいたします。

学習療法、脳リハビリを通し、認知症予防をサポートいたします。

## 自分らしく生きる生活・2

～認知症予防～

### 豊富な予防プログラム

塗り絵、クロスワード、点つなぎ…頭と指先を使う遊びやクラブ活動によって、自然と脳を活性化させ、楽しく認知症を予防します。また、計算、読み書き、歴史、そろばんなどの学習療法も取り入れています。

フットスチームによって、免疫力を向上させ、血液循環を良くし、身体全体の機能改善を内側から促進させます。リラクゼーション効果も高く、交感神経と副交感神経のバランスを整えます。



## 自分らしく生きる生活・3

～生活リハビリ～

### 口腔ケア

えん下機能を高め、安全に食べていただくために、食事前に口腔体操を行っています。

また、食後にその方に合わせた口腔ケアを行っています。

### 生活リハビリ

棒体操、指体操、口腔体操の他、遊びを取り入れたレクリエーションを行っています。

また、おやつ作りや洗濯物干しや折りたたみ、買い物ツアーの実施など、日常生活に必要な動作・行動などを楽しみながら行っていただきます。

### 充実した個別機能訓練

リハビリ専門職・機能訓練指導員などによる指導のもと、利用者ひとりひとりの在宅生活に基づいた、根拠ある機能訓練を行います。

その訓練を実施することで、在宅生活が豊かになるよう…例えば、リハビリ体操や歩行訓練、創作活動などを通じて、「自分で不安なく歩きたい」「自分でお風呂に入りたい」「自分でトイレへ行きたい」「家族と一緒に外出し食事を楽しみたい」といったそれぞれの思いを実現できるようにサポートします。

## 自分らしく生きる生活・4

～生きがいづくりプログラム～

### 共に生きる

敬寿会『しかまの里』の基本理念である「やさしく・ゆったり・よりそって」にもとづき、デイサービスに集った人達が共に過ごせる環境を提供しています。

中・重度者や認知症の方にも、その人にあった時間の過ごし方を提供いただけるよう、様々なプログラムをご用意しています。

### 自分らしさ、そしてコミュニティ

多種多様なプログラムによって、利用者はそれぞれにご自分らしく過ごすことができます。

昔の井戸端会議のようなおしゃべりや、レクリエーション(パステル画、フラワーアレンジメント、季節の作品づくりなど)を楽しんでお過ごしいただくうちに、小さな地域社会のようなコミュニティが生まれます。



## 自分らしく生きる生活・5

～入浴について～

### 一般浴室

明るく開放感あふれる浴室で、リラックスした入浴ができます。

また、ご家庭の環境に近い入浴が可能です。(機能訓練としての入浴)



### 特殊浴槽

チェアインバスの他、リフト浴や家庭浴槽も設置していますので、身体状況に合わせた入浴をすることができます。



### 安心してご入浴いただくために

タオル・シャンプー・ボディソープなどはデイサービスにてご用意していますので、着替えのみご持参ください。

浴室・脱衣場ともに床暖房があり、湯温などもお好みに合わせて調節できます。入浴後にはアロマウォーターの上がり湯をかけていただき、肌の保湿を図っています。

安心してご入浴いただけるよう、感染症予防のために塩素チェックを行っています。



# 自分らしく生きる生活・6

～リラクゼーション～



## 多様なレクリエーション・プログラム

フラワーアレンジメントやパステルアート、書道などの専門講師を招き、利用者の皆さんには楽しく参加していただいています。

フェルト手芸などの裁縫、塗り絵、粘土…頭と指先を使う遊びやクラブ活動によって、自然と脳を活性化させ、楽しく認知症を予防します。また、計算、読み書き、歴史、そろばんなどの学習療法も取り入れています。

フットスチームによって、免疫力を向上させ、血液循環を良くし、身体全体の機能改善を内側から促進させます。リラクゼーション効果も高く、交感神経と副交感神経のバランスを整えます。

## 心地よい休息

ゆったりとお休みいただけるよう、静養室をご用意しています。



## エイジングケア

フットスパ・メイクアップ・ハンドマッサージ・マッサージチェアなど、レクリエーションの一貫として実施・提供しています。



## 一日の様子

～ご自身のペースでゆったりと～

- 8:30 ● **車での迎え**  
ご自宅までスタッフが迎えにまいります。
- 9:15 ● **健康チェック**  
お茶で一息ついていただいて  
健康チェック(血圧・脈拍・熱)を行います。
- **体操、全体・個別レクリエーション**  
お一人おひとりに応じた多様なプログラムを提供しています。
- 12:15 ● **昼食**  
食前には口腔体操、食後には口腔ケアを行っています。
- **生きがいプログラム**  
健康と生きがいづくりを実践しています。
- 15:00 ● **おやつなど**  
おやつを食べながらゆっくりとお過ごしいたします。
- **リハビリ体操・カラオケ**  
機能訓練指導員がお一人おひとりにあった訓練を行っています。  
カラオケでの楽しい時間。
- 16:45 ● **車での送り**  
ご自宅までスタッフが送りいたします。

## その他

個別機能訓練や入浴はご利用者さまのご都合に合わせて行っています。

## ご利用までの流れ

～随時受付いたしております～

### 1. お問い合わせ・ご利用相談

まずはお気軽にお電話ください。利用のご相談、第二デイサービスセンターしかまの里の詳しい説明をさせていただきます。

### 2. ご面談・健康状態の把握

担当者が直接ご本人様とご家族様とお会いさせていただきます。

ご利用前に多職種(生活相談員、看護職員など)の専門職員との面談により、在宅での生活スタイルのご要望などを確認(アセスメント)させていただきます。

アセスメントに基づき、自立維持・回復に向けた最適なケアプランを策定し、最適な生活サポートにつなげてまいります。



### 3. ご利用決定・ご契約

担当者によりご契約についての説明をさせていただきます。

### 4. ご利用開始

## 法人内の柔軟な連携

～他施設の利用と職員の教育～

### 他施設の利用

私どもの法人内に、(第一)デイサービス、ショートステイ、特養などの施設がございます。ご利用者の介護状況、ご希望により、他施設の利用のご相談にも柔軟に対応させていただきます。

### 職員の教育

私ども『しかまの里』は、職員の教育をととても大切にしています。

毎月1回、全体職員会議を開催し、認知症や介護技術、介護保険制度など、常に新しい知識を教育しています。

## 社会福祉法人『敬寿会』

～敬寿会のご紹介～

JR姫路駅から南へ4kmあまり。姫路バイパスの南、市川西岸の高浜東土地区画整理事業により開かれた静かな自然の残る場所に建っています。屋上から東に仁寿山、西に手柄山、南に播磨灘・家島を一望することができます。

建物内装も『和』を、基本とした造りで暮らす人々はもちろん、来られるご家族をはじめお客様にもゆっくりとくつろいでいただける空間として、開かれた施設を実現しています。

施設と家族、地域が一体となって利用者の方の生活を支えています。

## デイサービスセンター『しかまの里』のご案内

### 中・重度(介護度3～5)の方にも対応


専門スタッフ(認知症介護実践リーダー研修修了)による手厚い介護を行っております。また、特に介護度が高い方のために、特殊浴槽なども完備しています。

インシュリン注射・胃ろう・在宅酸素・ストーマなど、医療面の支援の必要が高い方でも、状況によってご利用いただけます。

### 自分らしく過ごせるサービス

広く開放感のあるフロア、利用者同士の交流や楽しく認知症予防・機能訓練ができる多種多様なプログラムをご用意しています。

しかまの里



## MEMO

.....

.....

.....

.....

.....

.....

.....

.....

.....

.....

.....

.....

.....

.....

.....

.....

.....

.....

.....

.....

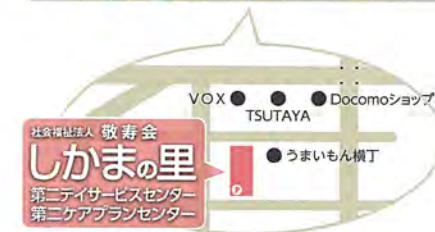
.....

.....

.....

.....

.....



■交通のご案内■

山電「西飾磨」駅より 徒歩 15分  
タクシー 5分

「構二丁目」バス停より 徒歩 5分

## ご利用について

### 営業日

月～土、祝日も営業 (年末は12月31日まで)  
※ 毎週日曜日、1月1～3日は定休日

### 利用時間

9:15 ~ 16:45 <7時間30分>  
ご相談に応じて時間短縮にも対応しています。

### 送迎

お家からデイサービスまでの送迎をいたします。  
ご相談に応じてベッドまでの対応、ヘルパーとの連携対応を実施しています。

# しかまの里

第二デイサービスセンター

## 社会福祉法人 敬寿会

〒672-8079 兵庫県姫路市飾磨区今在家7-76

TEL : (079) 233-0700  
FAX : (079) 233-0511

WEB : <https://www.shikamanosato.com/>  
メール : [day2@shikamanosato.com](mailto:day2@shikamanosato.com)